

# sumário

**1** SISTEMA CARDIOVASCULAR:  
ANATOMIA GERAL

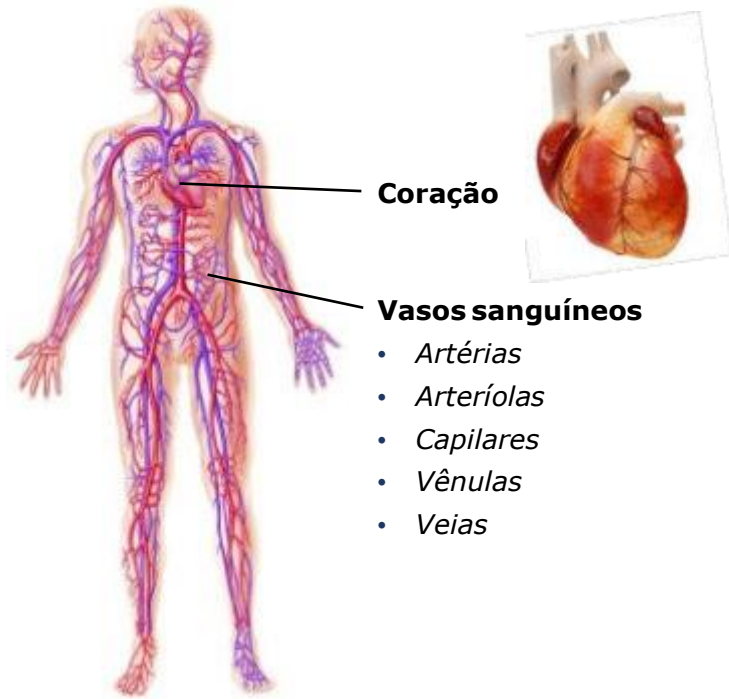
**2** FISILOGIA  
CARDIOVASCULAR

**3** PRESSÃO ARTERIAL

**4** RESUMO DO MÓDULO

## 1. SISTEMA CARDIOVASCULAR: ANATOMIA GERAL

O sistema cardiovascular (CV) ou circulatório tem papel importante na manutenção da integridade funcional do organismo. É constituído, basicamente, por três elementos: **coração**, **vasos sanguíneos** e o **sangue** que corre em seu interior.<sup>[1]</sup>

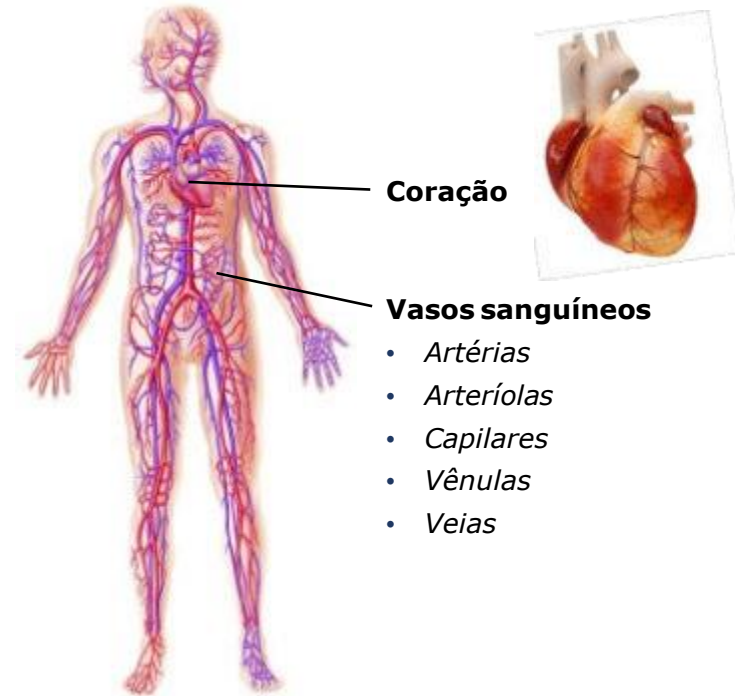


## 01

# SISTEMA CARDIOVASCULAR: ANATOMIA GERAL

---

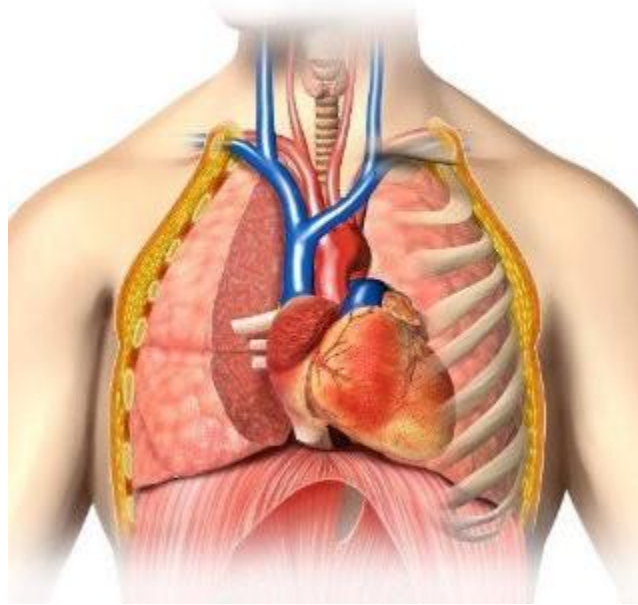
O sistema cardiovascular (CV) ou circulatório tem papel importante na manutenção da integridade funcional do organismo. É constituído, basicamente, por três elementos: **coração**, **vasos sanguíneos** e o **sangue** que corre em seu interior.<sup>[1]</sup>



# 1.1. CORAÇÃO

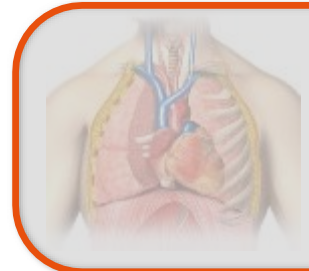
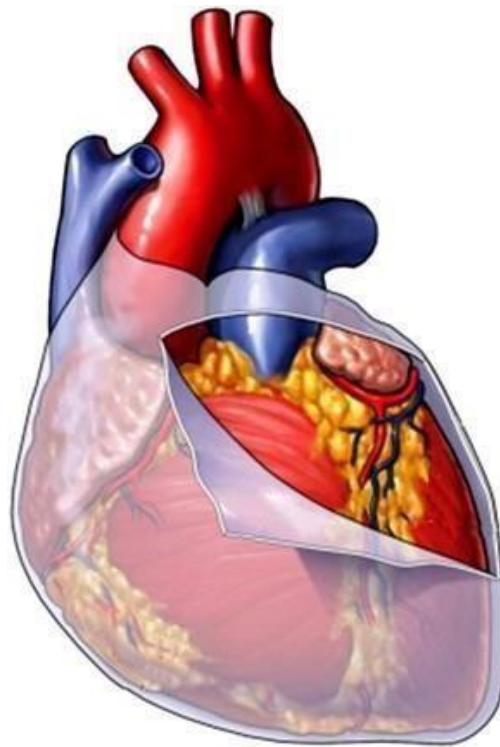
## *Anatomia geral*

O coração é um órgão oco e predominantemente muscular situado no tórax, entre os dois pulmões. Tem o tamanho equivalente ao de um punho fechado e sua extremidade inferior (ápice) pende levemente para o lado esquerdo. Seu peso é de aproximadamente 250 g nas mulheres e 310 g nos homens adultos.<sup>[1]</sup>



# 1.1. CORAÇÃO

O coração é envolto por um saco fibroso chamado de **pericárdio**, que o protege do atrito contra os outros órgãos da cavidade torácica.<sup>[1]</sup>



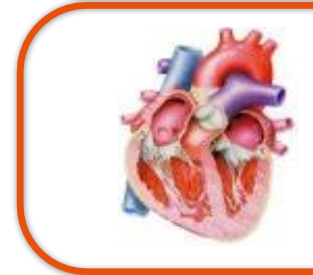
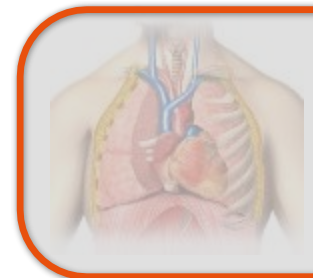
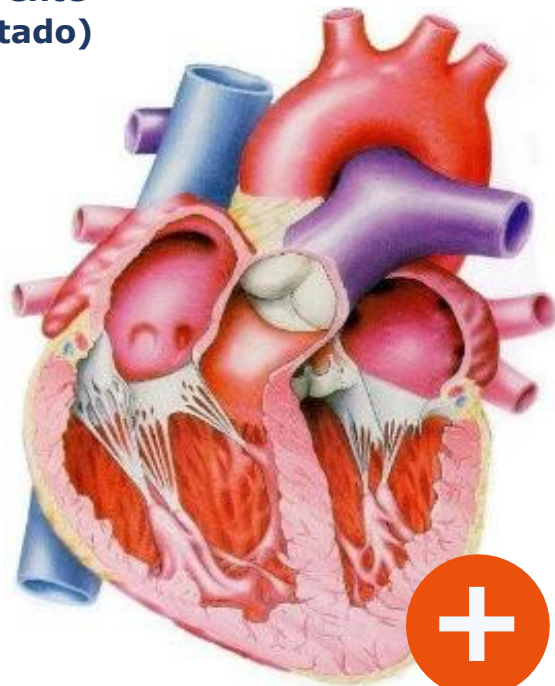
# 1.1. CORAÇÃO

## *Câmaras cardíacas*

Internamente, o coração possui quatro câmaras: 2 átrios e 2 ventrículos.

- **Átrios** (direito e esquerdo) – O átrio direito recebe sangue das veias cavas inferior e superior, porém o átrio esquerdo recebe o sangue das veias pulmonares despejam nos ventrículos;
- **Ventrículos** (direito e esquerdo) – câmaras inferiores maiores que se conectam com as artérias aorta e pulmonar. <sup>[1]</sup>

Coração visto de frente (cortado)



Rx

